



Montageanleitung Mounting instructions

- DienstleistungsSafe PZ
- ServiceSafe PZ

Montageanleitung

Zur sachgemäßen Montage des DienstleistungsSafes PZ sind folgende Punkte zu beachten:

1. Mit Hilfe der Befestigungsplatte schablonenartig vier Bohrlöcher auf der Fassade markieren (Senkungen siehe Abb. 2).
2. In die Fassade an den Markierungen mit einem 8-mm-Bohrer mind. 25 mm tiefe Bohrungen einbringen.
3. Die mitgelieferten Dübel (EAW H6) in die Bohrlöcher schieben und mit einem Splintentreiber die Anker in die Fassade schlagen.
4. Die Grundplatte mit den vier Senkkopfschrauben an der Wand befestigen.
5. Den Profil-Halbzylinder (Schließnasenstellung: 12 Uhr) mit der Sechskantschraube in dem Einschub befestigen.
6. Den Safe auf die Befestigungsplatte setzen und nach unten einrasten.
7. Die zwei Inbusschrauben M 6 (in Abb. 1 schwarz markiert) unter dem ausgezogenen Einschub festziehen, um den Safe an der Befestigungsplatte zu fixieren.

Mounting instructions

For an appropriate mounting of the ServiceSafe PZ, please note the following:

1. With the mounting plate as a template mark four drilling holes on the facade (counterbores see Fig. 2).
2. At the marks drill with an 8 mm drill holes of 25 mm min. depth into the facade.
3. Insert the enclosed dowels (EAW H6) into the drill holes and hammer the anchors with a drift pin into the facade.
4. Fix the base plate with the flat-head screws at the wall.
5. Attach the profile half cylinder (lock position: 12 o'clock) with the hexagon screw into the insert.
6. Set the safe onto the mounting plate and engage it downwards.
7. Fasten the two allen screws M 6 (in Fig. 1 marked in black) under the extracted insert to fix the safe at the mounting plate.

Abb. 1: Seitenansicht komplett mit PHZ
Fig. 1: Side view complete with PHZ

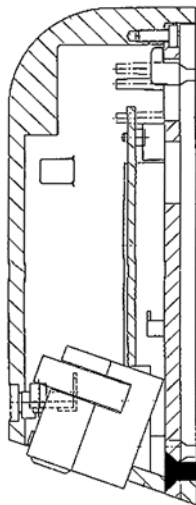
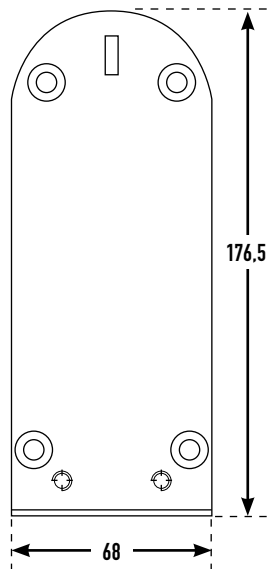
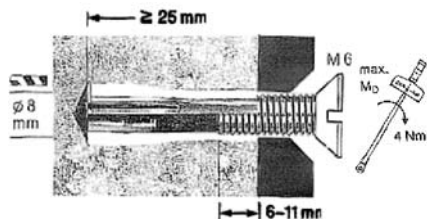
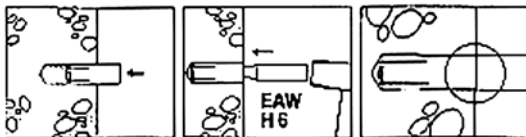


Abb. 2: Befestigungsplatte für Wandmontage
Fig. 2: Mounting plate for wall installations



Montageanleitung für Einschlaganker
Mounting instructions for drive-in



Lieferumfang:

- 1 Gehäuse mit montierter Grundplatte
- 1 Befestigungsplatte für Wandmontage
- 4 Senkkopfschrauben M 6 x 18
- 4 Einschlaganker für Senkkopfschrauben
- 1 Sechskantschraube M 5 x 10 zur Befestigung des Profil-Halbzylinders
- 1 Schlüsselring

Der Profil-Halbzylinder ist optional erhältlich.

Shipment list:

- 1 Housing with mounted base plate
- 1 Mounting plate for wall installations
- 4 Flat-head screws M 6 x 18
- 4 Drive-in anchor for flat-head screws
- 1 Hexagon bold M 5 x 10 to fix the profile half cylinder
- 1 key ring

The profile half cylinder is an option.