



► **KRUSE**
EinwurfSäule

Montageanleitung

1 SYSTEMBESCHREIBUNG

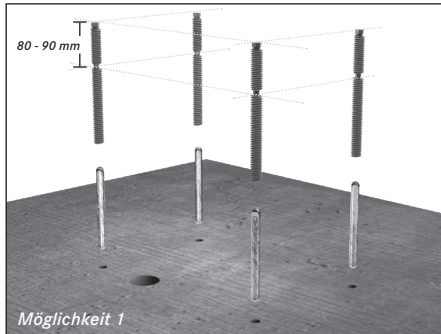
- 1.1 Kruse EinwurfSäule mit mechanischer Rückhol Sperre für Kfz-Auftragstaschen, zur Schnellmontage.

2 FUNKTION

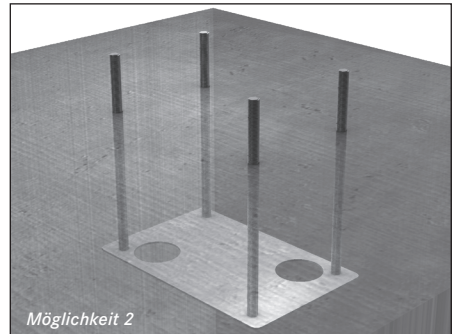
- 2.1 Einwurf der Schlüssel/Auftragstaschen erfolgt über eine integrierte Schublade. Nach Verschluss fällt die Auftrags tasche durch ein Schleusensystem in den Auffangbehälter, von Außen ist kein Zugriff mehr möglich. In der Einwurfschub lade lassen sich Blanko-Auftragstaschen für den Kunden bevorraten. Zugriff auf hinterlegte Auftragstaschen erfolgt über rückseitige Tür, vorgerichtet für Profilzylinder, mit integri erdem Vandalismusschutz.

3 MONTAGEHINWEIS FÜR KRUSE EINWURFSÄULE

- 3.1** Der Untergrund bzw. die Bodenbeschaffenheit für das Aufstellen der Säule sollte so sein, dass sich die Säule nach Befestigung mittels Verbundanker M12 (unbedingt die Verarbeitungshinweise des Hersteller befolgen!) oder der KRUSE Ankerplatte (im Vorwege in das Fundament eingegossen) nicht ohne weiteres entfernen lässt. Eine Bohrschablone für die Bohrungen der Verbundanker ist im Lieferumfang enthalten.

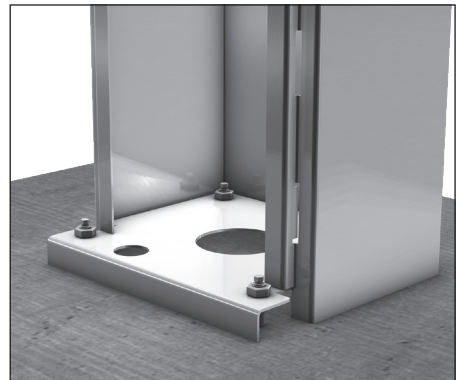


*Verbundanker werden in die Bohrungen gesteckt.
Unbedingt die Hinweise des Herstellers befolgen!
Die Stifte müssen 80-90 mm aus dem Boden schauen.*



Ankerplatte wird im Vorwege ins Fundament eingelassen

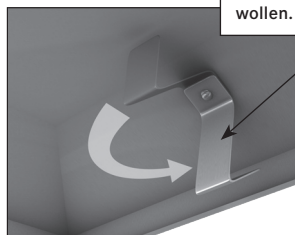
- 3.2** Die Säule wird nun mit den Sicherheitsmuttern auf die aus dem Beton ragenden Gewinde aufgeflanscht.



3.3 Die Rückwand einhängen und arretieren.



3.4 Zum Schluss kann der Deckel aufgesetzt werden. Dies sollte nur erfolgen, wenn alle Komponenten wirklich auf Funktion geprüft worden sind, denn wenn der Deckel erst an seinem Platz ist, kann er ohne Beschädigungen an der Säule nicht wieder entfernt werden.



Drehen Sie den Haken um 180° in die Einrast-Position, wenn Sie die Säule **endgültig** schließen wollen.

Den Deckel erst aufsetzen, wenn alles andere kontrolliert wurde.

4 TECHNISCHE DATEN

Abmessungen:	1.140 x 350 x 300 mm (H x B x T)
Material:	Edelstahl
Gewicht:	ca. 60 Kg

5 LIEFERUMFANG – STANDARD

- EinwurfSäule
- Vandalismusschutz für Profilzylinder
- Befestigungsmaterial
- Montageanleitung