



## KRUSE SchlüsselDepot K3

Art.Nr. 510100 für  
Kruse-VdS Umstellschloss

Art.Nr. 510105  
vorgel. für PHZ

Art.Nr. 510102  
für Rundzylinder

# Montageanleitung

## MONTAGEHINWEISE:

Aus Gründen der Sicherheit (möglichst geringe Angriffsfläche) und der Optik empfiehlt es sich, das SchlüsselDepot K3 unter Putz einzubauen. Es sollte dabei bündig mit der Fassade abschließen. Ein der Witterung unmittelbar ausgesetzter Einbauort ist zu vermeiden.

### Unterputzmontage – idealerweise mit Grundplatte

1. Maueraushub entsprechend der Maße (Abb. 1 bzw. Abb. 3) schaffen
2. Bohrlöcher für Segmentanker in dem Maueraushub markieren
3. Bohren:  $\varnothing$  6 mm mind. 55 mm tief (Abb. 4.1). Bohrloch säubern (Abb. 4.2). Falls eine Türüberwachung integriert ist, muss noch eine zusätzliche Bohrung zur Kabeldurchführung geschaffen werden.
4. Segmentanker in die Bohrlöcher schlagen (Abb. 4.3). Depot aufsetzen und mit einem Drehmomentschlüssel (6 Nm) verschrauben (ggf. die Kabel der Türüberwachung durch die geschaffene Bohrung ziehen und anschließen).
5. Abschließend die Mauerfuge mit Beton ausfüllen.
6. Ggf. Blendrahmen auf das Depot in den feuchten Beton schieben.

### BITTE BEACHTEN:

1. Vor der Montage (Auf- oder Unterputz) Rückseite des Depots mit Silikon abdichten, damit kein Wasser durch die Bohrung eindringt.
2. Keine korrodierenden Gegenstände deponieren, da sonst die Gefahr von Rostflecken besteht. Es bietet sich an, Schlüssel etc. innerhalb eines Polybeutels im Depot zu verwahren.



**Kruse**  
SICHERHEITSSYSTEME



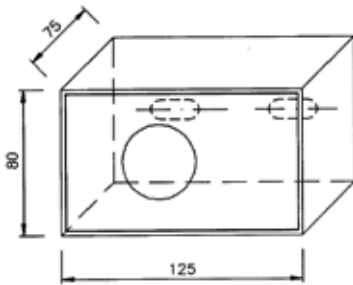
Art.-Nr. 510100 – mit KRUSE-VdS-Umstellenschloss



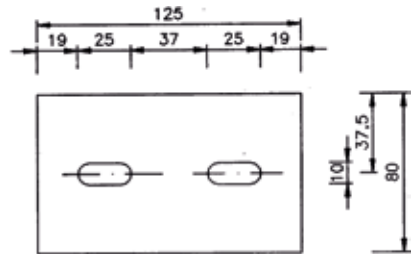
Art.-Nr. 510105 – vorbereitet für Profilylinder



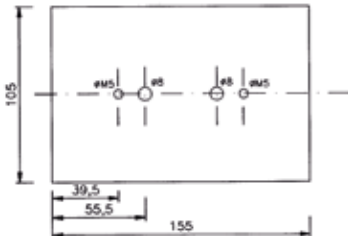
Art.-Nr. 510102 – vorbereitet für Rundzylinder (Ikon SL 320)



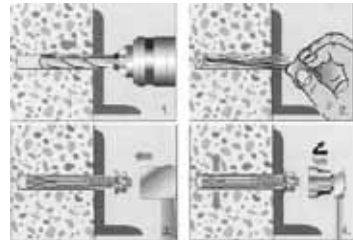
Korpus SchlüsselDepot K3



Rückwand SchlüsselDepot K3



Grundplatte (optional)



Einbauanleitung Segmentanker

Lieferumfang: 1 Stk. Korpus SD K3  
 1 Stk. Außentür vorbereitet für das jeweilige Schließsystem  
 2 Stk. Segmentanker

Zubehör: Blendrahmen (Art.-Nr. 510301)  
 Grundplatte (Art.-Nr. 510302)  
 Türüberwachungskontakt (Art.-Nr. 510311)  
 Gravur oder Ätzkennzeichnung nach Vorgabe



Duvendahl 92  
 D-21435 Stelle

Telefon 0 41 74/5 92 22  
 E-Mail mail@kruse-sicherheit.de  
 Internet www.kruse-sicherheit.de